

Die Soldaten entkleiden Jesus, würfeln um seine Kleider und kreuzigen ihn. Maria hält Jesus auf ihrem Schoß.

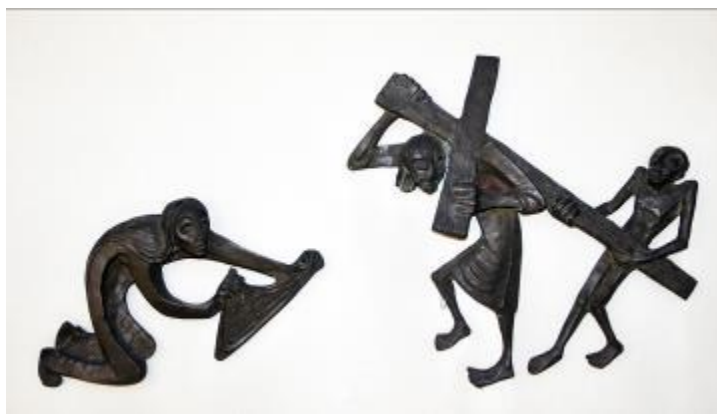
Ein außergewöhnlicher Kreuzweg

Der Künstler Ernst Alt gestaltete elf Stationen für die Kirche Maria Himmelfahrt in Bad Münster

In der Fastenzeit wird wieder zu Kreuzwegandachten eingeladen. Kreuzwege, in der Regel mit 14 Stationen, finden sich in all unseren Gotteshäusern. Außergewöhnlich ist die Bilderfolge in unserer Kirche Maria Himmelfahrt in Bad Münster. Sie wurde 1964 von dem Saarbrücker Bildhauer Ernst Alt gestaltet. Er fertigte die Stationen aus Bronze im expressionistischen Stil, angelehnt an die Arbeiten von Ernst Barlach.

Bemerkenswert ist auch dies: Ernst Alt entwarf seinen Kreuzweg nicht mit 14 Stationen, er beschränkte sich vielmehr auf neun Stationen und fügte zwei weitere hinzu: Die Frauen treffen den Engel am leeren Grab; der Apostel Thomas begegnet dem auferstandenen Jesus.

Der Künstler Ernst Alt (1935 - 2013) stammt aus Saarbrücken und ist vor allem bekannt durch seine Malerei und Plastiken mit antik-mythischen, jüdisch-christlichen sowie religiös-sakralen Motiven. Im Bistum Trier findet man in Kirchen zahlreiche Kunstwerke von ihm, unter



Veronika reicht Jesus das Schweiß Tuch
Simon von Zyrene hilft das Kreuz zu tragen

anderem das Bronze-Portal der Kirche St. Johann, Saarbrücken, und den Kirchenfenster-Zyklus in St. Ludwig, Saarlouis. 1997 schuf Alt die Statue der Hl. Hildegard (Sibylla et Poetria) auf dem Rochusberg. Eine seiner letzten Arbeiten war der Osterkerzen-Leuchter für den Trier Dom. In Richlingen-Han-

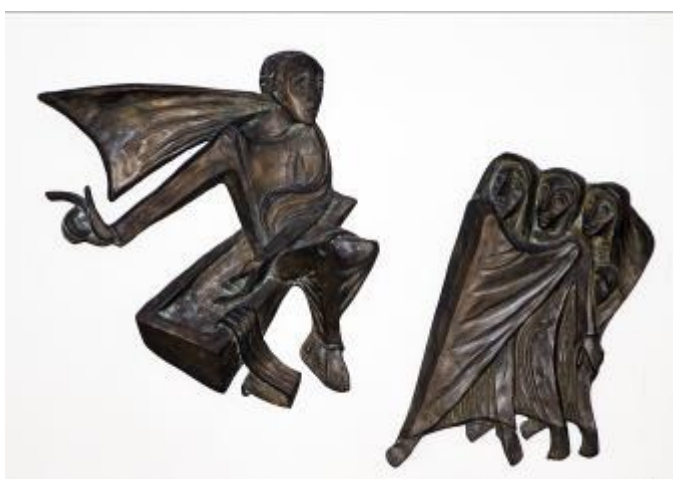
weiler befindet sich das Ernst-Alt-Kunstforum.

Ein neues Faltblatt, das jetzt in der Kirche ausliegt, zeigt alle Stationen des Kreuzwegs in Maria Himmelfahrt. Auf unserer Seite hier sind beispielhaft einige Darstellungen abgebildet.

Text/Fotos: Josef Brantzen



Thomas begegnet dem auferstandenen Jesus.



Die Frauen treffen den Engel am leeren Grab.